

Comment accéder à d'Internet Explorer

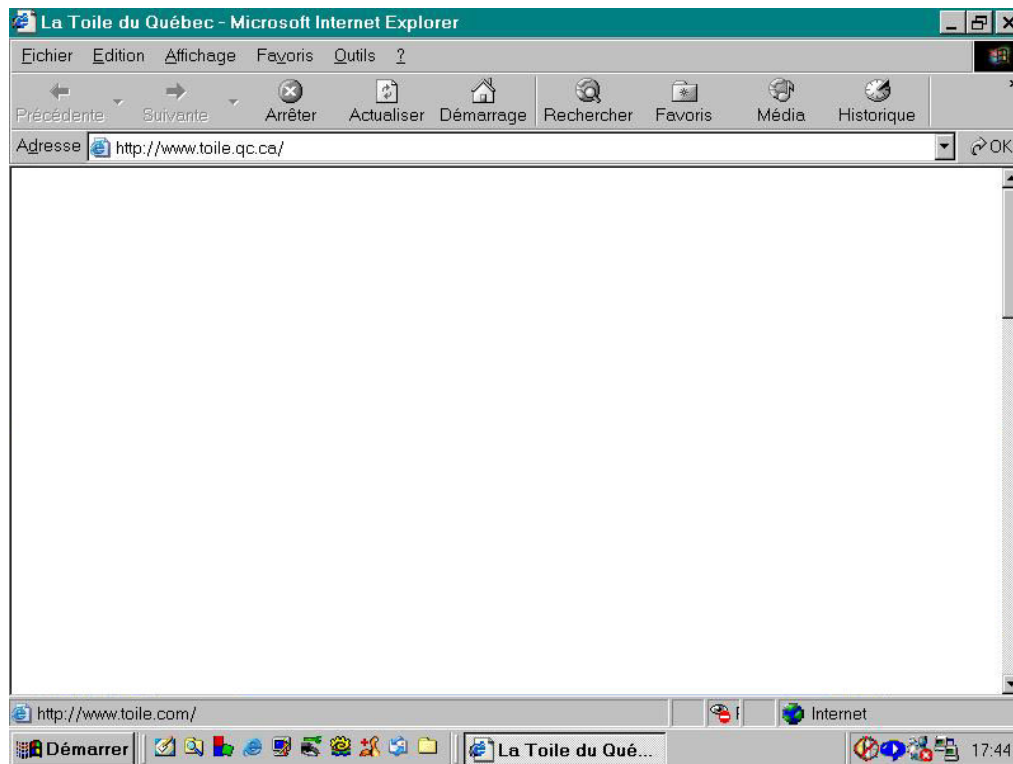
Pour ouvrir l'application “ **Internet Explorer** ”, vous n'avez qu'à double-cliquer sur l'icône de celle-ci :



ou vous pouvez encore aller le chercher par le raccourci dans la barre des tâches :



Lorsque l'application sera ouverte, vous aurez cette fenêtre devant les yeux :



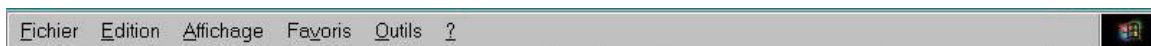
Pour commencer, nous allons décortiquer toute la fenêtre afin de bien comprendre le fonctionnement d'Internet Explorer.

La fenêtre d'Internet Explorer

- 1- En haut complètement de la fenêtre vous aurez la barre de titre. Dans cette barre vous retrouverez le nom du site que vous visitez, le nom du logiciel « Microsoft Internet Explorer » et au bout complètement vous aurez le bouton de réduction, le bouton de restauration et le bouton de fermeture.



- 2- Ensuite vous aurez la barre des menus où vous retrouverez diverses options et fonctions afin d'optimiser votre navigation sur le net. Vous aurez les menu Fichier, Édition, Affichage, Favoris, Outils et Aide



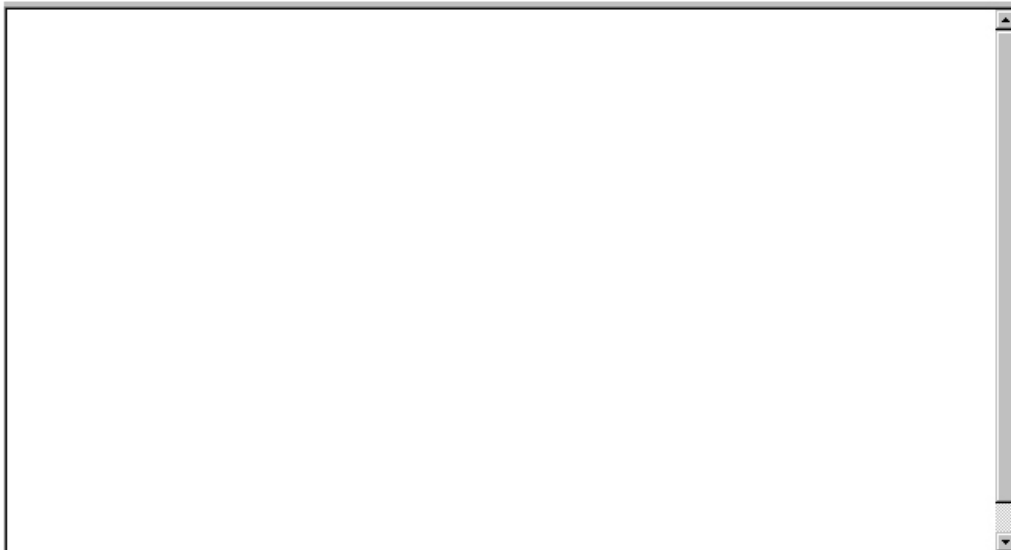
- 3- Ensuite, vous avez la barre de boutons qui vous offre des raccourcis pour certaines options ou fonctions de l'application. Ces boutons rendront votre navigation plus rapide et vous éviteront d'être toujours dans les menu à rechercher l'option que vous désirez.



- 4- En dessous de la barre de menu, vous aurez la barre d'adresse qui est une zone de texte et une liste caché en même temps. Elle sera zone texte car elle vous permettra d'entrer l'adresse d'un site Internet que vous désirez visiter. Et elle sera une liste caché, car elle gardera en mémoire les adresses que vous avez entrez dans la zone texte. Au bout de la barre vous avez le bouton « OK » qui vous permettra de valider l'adresse que vous venez d'entrer



- 5- Ensuite, vous avez la zone d'affichage des pages internet ou vous pourrez visualiser graphiquement les pages internet.



- 6- Finalement, vous aurez la barre d'état qui vous indiquera par une petite barre, qui est située au centre, le chargement d'une page web. Elle vous indiquera aussi si la page web est sécuritaire ou non par un petit cadenas ouvert ou fermé dans l'extrémité droite de la barre. (sur l'image, il est écrit Internet)



Barre d'outils en détail

Nous allons voir un peu plus en détail la barre de bouton d'Internet Explorer.



1 2 3 4 5 6 7 8 9

- 1- Bouton Précédent** Ce bouton vous servira à revenir en arrière pour revoir les pages consultées précédemment. Vous remarquerez le petit triangle au bout du bouton. Il vous donne accès à la liste des adresses des pages visitées.

- 2- Bouton Suivant** Ce bouton vous servira à revenir à la page que vous étiez avant de cliquer sur le bouton précédent. Vous remarquerez le petit triangle au bout du bouton. Il vous donne accès à la liste d'adresses des pages suivantes.

- 3- Arrêter** Ce bouton vous servira à arrêter le chargement d'une page et l'activation des éléments en mouvements.

- 4- Actualiser** Ce bouton vous servira à faire une mise à jour de la page que vous visionnez par un rechargement de la page.

- 5- Démarrage** Ce bouton vous permettra d'aller à votre page d'accueil.

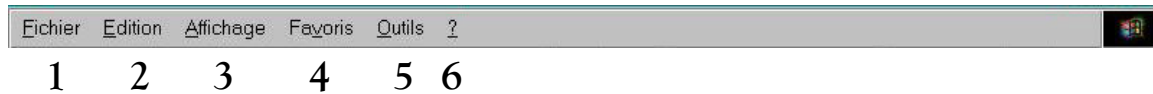
- 6- Rechercher** Ce bouton vous accès à des outils de recherche sur le web.

- 7- Favoris** Ce bouton vous donne accès aux fonctionnalités de gestion des favoris.
- 8- Historique** Ce bouton vous permettra de voir tous les sites que vous avez visité dans les derniers jours et les dernières semaines.
- 9- Courrier** Ce bouton vous donne accès aux fonctions principales de la messagerie électronique. Le petit triangle au bout donne accès à la liste de fonctions.

- Si vous regardez plus loin vous verrez une petite flèche vous indiquant que vous avez des boutons qui ne sont pas visible. En cliquant dessus un menu s'ouvrira et vous montrera les boutons non visibles.
- Si vous placer votre pointeur/flèches sur la barre de bouton et que vous cliquez sur le bouton droit de votre souris, vous verrez que vous pouvez changer votre barre de bouton et la mettre à votre goût par l'option personnaliser.

Les menus déroulants d'Internet Explorer

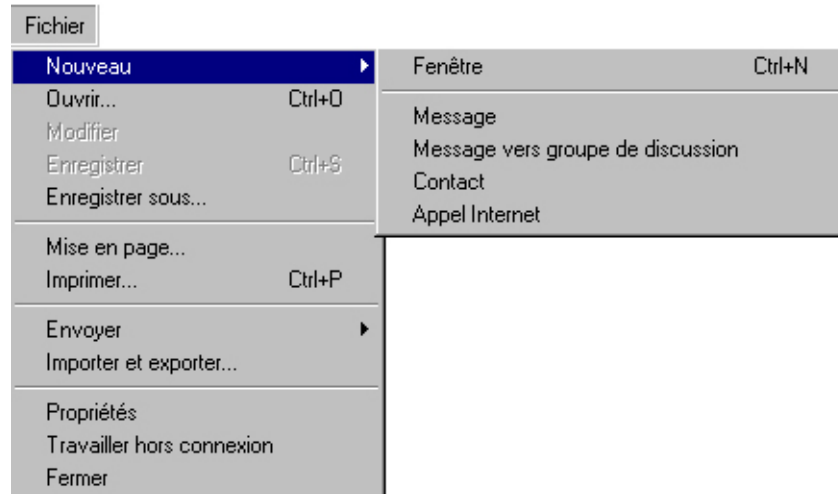
Nous allons voir un peu plus en détail la barre de bouton d'Internet Explorer.



- 1 Le menu Fichier Dans le menu Fichier vous retrouverez des outils standard tels que : Nouveau, Enregistrer, imprimer
- 2 Le menu Édition Dans le menu Édition vous retrouverez des outils standard tels que : Annuler, Copier, Coller
- 3 Le menu Affichage Contrairement aux deux menus précédents, dans celui-ci vous ne retrouverez pas d'options ou de fonctions standards.
- 4 Le menu Favoris Dans ce menu-ci, vous aurez des options et fonctions spécifique à Internet Explorer . Il vous donnera accès à toutes les adresses que vous aurez mis en mémoire. Les favoris sont un carnet d'adresse Internet.
- 5 Le menu Outils Dans ce menu-ci, vous aurez des options et fonctions spécifique à Internet Explorer .
- 6 Le menu d'Aide Dans ce menu-ci, vous aurez des options et fonctions spécifique à Internet Explorer . Ce menu vous donnera un coup de main lorsque des questions d'ordre technique surviendront lors de votre navigation.

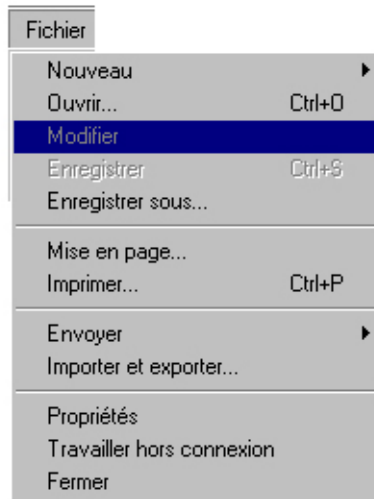
Les menus « Fichier »

Voici, visuellement le menu « Fichier ». Le menu « Fichier » contient des manipulations du contenu de la page et outils de recherche. Nous allons maintenant voir en détails les options et fonctions de ce menu.



L'option « **Nouveau** » vous permettra soit :

- Ouvrir une nouvelle fenêtre (Navigateur)
- Créer un nouveau message (Courriel)
- Créer un nouveau message vers groupe de discussion
- Créer un nouveau contact (Contact pour carnet d'adresse)
- Faire un nouvel appel Internet (Netmeeting)



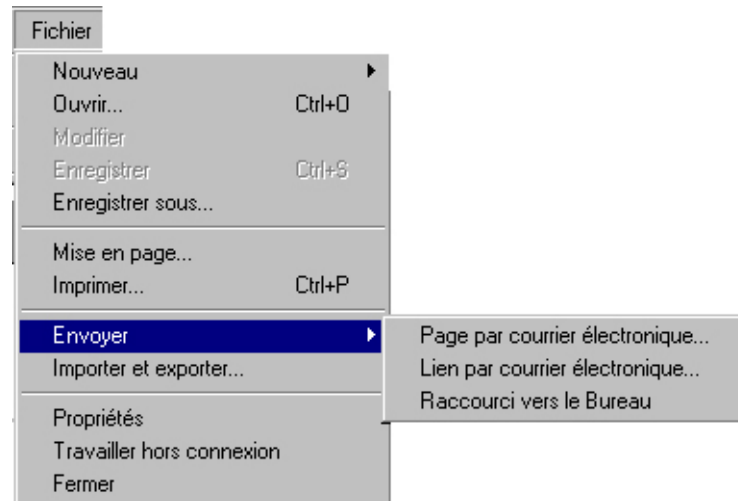
La fonction « **Ouvrir ...** » vous permettra d'ouvrir des fichiers en HTML.

La fonction « **Enregistrer** » vous permettra d'enregistrer des fichiers sur le net ou encore une page qui vous plait.

La fonction « **Enregistrer sous** » vous permettra d'enregistrer mais sous un nom différent.

L'option « **Mise en page** » vous permettra de modifier le papier, les en-tête et pied de pages, l'orientation du papier et les marges. Toutes ses options sont applicables lors de l'impression et ne seront pas visibles lors de la navigation.

La fonction « **Imprimer** » vous permettra d'imprimer un document HTML ou bien une page que vous visualisez sur l'Internet.



Par la suite vous aurez l'option « **Envoyer** » qui vous développera un sous-menu. Dans ce sous-menu vous offrez ces options :

- Page par courrier électronique : Envoyer une page par courriel
- Lien par courrier électronique : Envoyer l'adresse de la page par courriel.
- Raccourci vers le bureau : Créer le raccourci d'un lien qui va se placer directement sur le bureau.

L'option « **Importer et exporter** » vous permettra d'importer ou exporter vos favoris ou bien d'importer ou exporter les cookies.

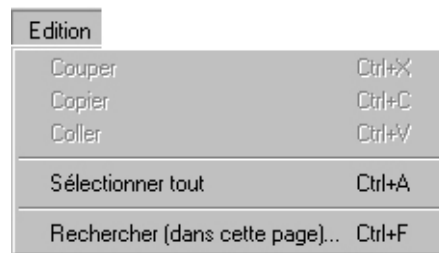
L'option « **Propriétés** » vous donnera les informations générales sur la page que vous visualisez.

L'option « **Travailler hors connexion** » vous permettra de travailler dans l'Internet Explorer sans être connecté.

La fonction « **Fermer** » vous permettra de fermer votre Internet Explorer

Les menus « Édition »

Voici, visuellement le menu « Édition ». Le menu « Édition » contient des manipulations du contenu de la page et outils de recherche. Nous allons maintenant voir en détails les options et fonctions de ce menu.



La fonction « **Couper** » qui vous permet de couper un éléments.

La fonction « **Copier** » qui vous permet de copier un éléments.

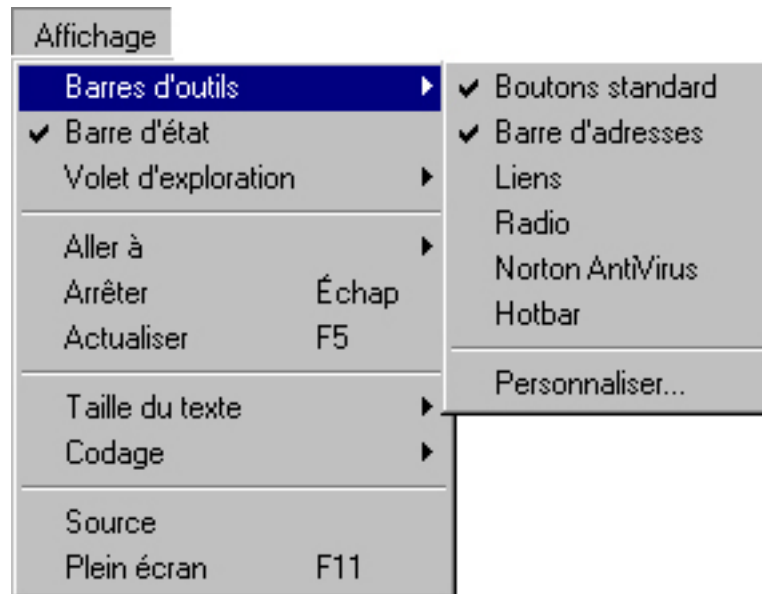
La fonction « **Coller** » qui vous permet de coller les éléments qui ont été copiés ou coupés.

L'option « **Sélectionner tout** » qui permet de tous sélectionner les éléments d'une page.

La fonction « **Rechercher (dans cette page)** » qui permet de faire une recherche simple dans une page.

Les menus « Affichage »

Voici, visuellement le menu « Affichage ». Le menu « Affichage » contient des options de modifications de l'affichage et déplacement dans les modules. Nous allons maintenant voir en détails les options et fonctions de ce menu.



Vous avez tout d'abord l'option « **Barre d'outils** » qui vous donnera accès à un sous-menu. Ce sous-menu vous indiquera toutes les barre d'outils disponibles.

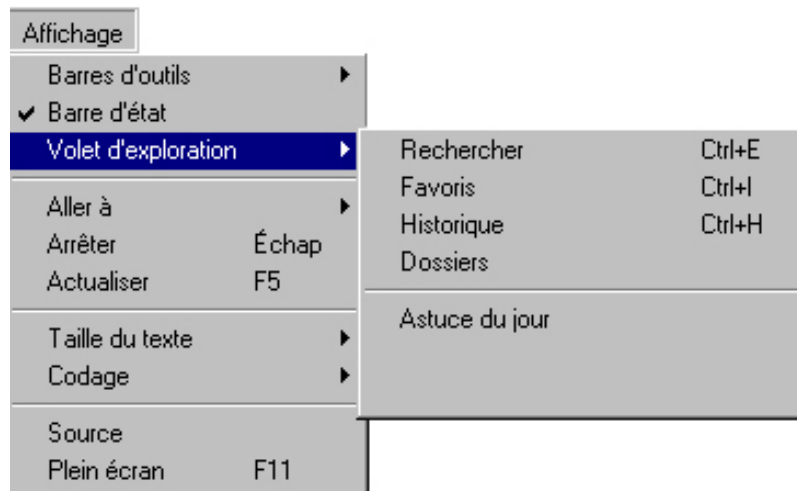
Boutons standard : La barre de bouton standard, vous donne accès aux fonctions les plus courantes.

Barre d'adresses : La barre d'adresse, vous permet de saisir l'adresse d'un site que vous voulez visiter et vous donne accès aussi à la liste des sites récemment visités.

Liens : La barre de liens, est une barre de raccourcis que l'utilisateur peut adapter à ses habitudes de navigation en y rajoutant des liens vers les sites de son choix.

Personnaliser : L'option personnaliser, vous permet de mettre à votre goût votre barre d'outils.

L'option suivante est « **Barre d'état** ». Cette barre s'affiche au bas de votre navigateur et vous indiquera par une petite barre, qui est située au centre, le chargement d'une page. Elle vous indiquera aussi si la page est sécuritaire ou non par un petit cadenas ouvert ou fermé dans l'extrémité droite de la barre.



La fonction « Volet d'exploration » vous permet de visualiser à l'intérieur de votre navigateur plusieurs options différentes.

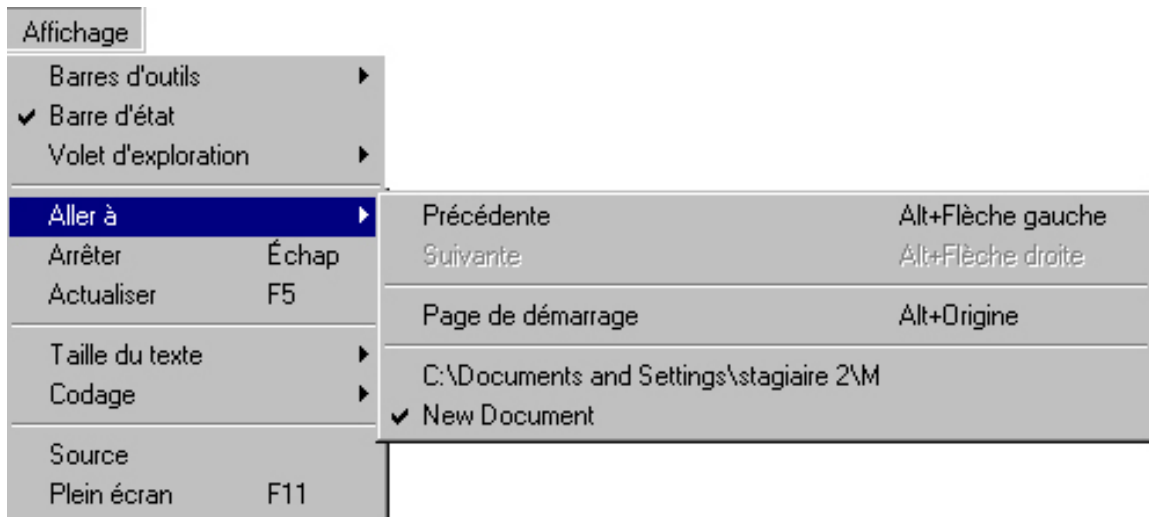
Rechercher : Cette fonction ouvre une fenêtre dans laquelle vous aurez accès aux outils de recherche sur Internet.

Favoris : Cette fonction ouvre une fenêtre dans laquelle vous aurez accès à vos favoris et aux outils de gestion s'y rattachant.

Historique : Cette fonction ouvre une fenêtre dans laquelle vous aurez accès à la liste des sites visités dans les jours ou les semaines précédentes.

Dossiers : Cette fonction ouvre une fenêtre dans laquelle vous aurez accès à votre poste de travail.

Astuce du jour : Cette fonction ouvre une fenêtre dans laquelle vous aurez accès des petits conseils sur votre navigateur et la navigation sur internet.



La fonction « Aller à » vous offre des fonctions d’affichage pour votre navigateur.

Précédente : Cette fonction permet de revenir en arrière pour revoir les pages consultées précédemment.

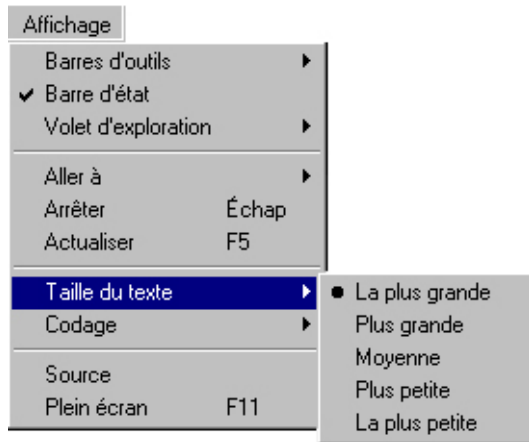
Suivante : Cette fonction permet revenir à la page que vous étiez avant de cliquer sur le bouton précédent

Page de démarrage : Cette fonction permet accéder à votre page d’accueil.

Vous pourrez observer que la dernière partie du sous-menu affiche la liste des sites visités.

La fonction « **Arrêter** » vous permet d’arrêter le chargement d’une page ou bien arrêter les éléments en mouvements dans une page.

La fonction « **Actualiser** » vous permet de faire la mise à jour d’une page en lui demandant de se recharger.



La fonction « **Taille du texte** » vous offre la possibilité de diminuer ou de grossir la taille du texte des pages web.

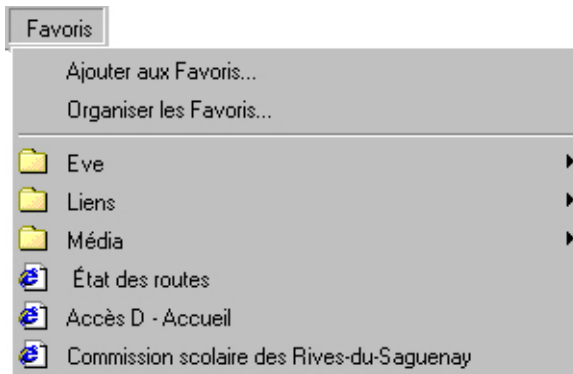
La fonction « **Codage** » vous permet d'indiquer au navigateur quelle langue utiliser et quel jeu de caractères utiliser.

La fonction « **Source** » vous permet de voir le code HTML d'une page.

La fonction « **Plein écran** » vous permet de visualiser la page en plein écran. Vous pouvez noter que la barre de titre, la barre de menu et la barre d'état vont disparaître si vous utilisez la fonction.

Les menus « Favoris »

Voici, visuellement le menu « Favoris ». Le menu « Favoris » contient la liste de toutes les adresses que vous avez gardé en mémoire. Il contiendra aussi des outils de gestion de vos favoris. Nous allons maintenant voir en détails les options et fonctions de ce menu.



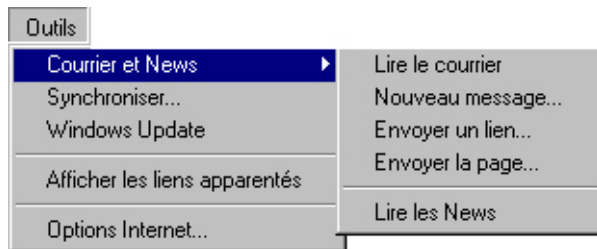
La fonction « **Ajouter aux favoris** » vous permet d'ajouter des adresses Internet à votre liste.

La fonction « **Organiser les favoris** » vous permet de faire le classement de vos favoris.

Par la suite, vous pouvez voir la liste de toutes les adresses que vous avez ajoutées.

Les menus « Outils »

Voici, visuellement le menu « Outils ». Le menu « Outils » contient des outils de configuration de votre navigateur. Nous allons maintenant voir en détails les options et fonctions de ce menu.



L'option « **Courrier et News** » vous permet d'accéder et principaux outils utilisés au niveau du courrier électronique et au niveau des news.

La fonction « **Synchroniser** » vous permet de mettre à jour des pages que vous voulez consulter sans être connecté sur internet.

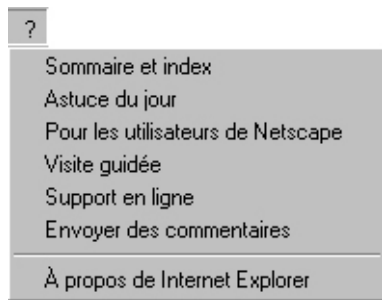
L'option « **Windows Update** » vous amène directement sur le site de Microsoft pour vous rendre accessible les dernières versions de ses logiciels.

La fonction « **Afficher les liens apparentés** » vous ouvre une fenêtre vous donnant les sites apparentés aux sites que vous visités.

L'option « **Options Internet** » vous permet de configurer votre navigateur.

Les menus « Aide »

Voici, visuellement le menu « Aide ». Le menu « Aide » contient des rubriques d'aide sur votre navigateur. Nous allons maintenant voir en détails les options et fonctions de ce menu.



La fonction « **Sommaire et index** » vous ouvre une boîte de dialogue vous offrant plusieurs méthodes de recherche dans le fichier d'aide de l'Internet Explorer.

La fonction « **Astuce du jour** » vous affiche un truc dans un fenêtre qui s'ouvre à l'intérieur de votre navigateur entre la barre de défilement et la barre d'état.

La fonction « **Pour les utilisateurs de Netscape** » offre des conseils à l'attention des utilisateurs Netscape.

La fonction « **Visite guidée** » vous fait faire une visite guidée de votre navigateur.

La fonction « **Support en ligne** » vous donne accès à du support technique sur Internet Explorer.

La fonction « **Envoyés des commentaires** » vous amène sur le site de Microsoft ou vous pouvez inscrire vos commentaires.

La fonction « **A propos d'Internet Explorer** » vous ouvre une boîte de dialogue qui vous donne de l'informations sur votre navigateur tel que : la version du navigateur et le fabricant de l'application.

